

Brevet de Technicien Supérieur - MGTMN

LPO MEZERAY-GABRIEL



Métiers du Géomètre Topographe et de la Modélisation Numérique



LPO MEZERAY-GABRIEL

Site GABRIEL

7, rue Saint-Exupéry

61200 ARGENTAN

Tél : 02.33.12.28.80

1^{ère} année sous statut scolaire

2^{ème} année par la voie de l'apprentissage

Exemples de métiers :

- Technicien géomètre et/ou topographe,
- Technicien en détection de réseaux,
- Technicien dessinateur/projeteur en travaux publics,
- Technicien urbanisme,
- Cartographe – Technicien Systèmes d'Information Géographique
- Technicien support technique (maintenance et assistance des matériels et logiciels professionnels),
- Technicien technico-commercial.
- ...



Les objectifs du métier

Le titulaire du BTS Métiers du géomètre-topographe et de la modélisation numérique est un technicien spécialisé dans les relevés d'environnements existants, urbains ou ruraux (extérieurs comme intérieurs).



Ses différentes activités sont :

- Assurer le relevé du terrain par des mesures optiques et électroniques de précision : angles, distances, dénivelés.
- Assurer le géo référencement d'un levé par triangulation ou méthodes spatiales (GNSS).
- Déterminer les coordonnées planimétriques et altimétriques, les surfaces et les volumes par calcul et traitements informatiques.
- Etablir des documents techniques 2D et 3D.
- Etudier les projets d'aménagement fonciers (remembrement, lotissements, drainage).
- Implanter des projets sur le terrain : vérifier leur exécution, surveiller et contrôler.
- Maîtriser le droit professionnel (mitoyenneté et servitudes, documents d'urbanisme, expropriation, gestion immobilière).
- Capturer la réalité du terrain en 3D par des méthodes photogrammétriques et lasergrammétriques.



Les horaires de la formation



	Première année	Deuxième année
Expression française	3h	5h
Langue vivante	3h	4h
Mathématiques	4h	5h
Sciences physiques	3h	4h
Enseignement professionnel	18.5h	13.5h
Accompagnement personnalisé	1h	1h

Horaires hebdomadaires donnés à titre indicatif

La deuxième année s'effectue sous le statut d'apprenti. Elle est répartie en 20 semaines au centre de formation et 25 semaines en entreprise. Cette deuxième année est rémunérée.

Les stages des étudiants de B.T.S. en entreprise

Leur durée varie de 6 à 8 semaines en fin de première année (à partir de juin).
Ils doivent avoir lieu dans une entreprise privée ou publique ou un service d'entreprise dont l'activité correspond à la formation suivie.
Ils sont obligatoires pour l'obtention du diplôme.

Qui peut postuler pour cette section

Prioritairement les élèves issus de :

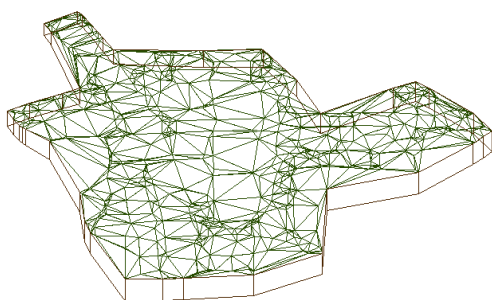
- Bac S
- Bac STI2D
- Bac Pro Géomètre Topographe

Où exercer son métier

Après l'obtention du diplôme, il est possible d'exercer son métier dans différents secteurs d'activités :



- Cabinet de géomètres experts
- Sociétés de topographie
- Bureau d'études techniques
- Bureau d'études des services techniques des collectivités territoriales
- Entreprises du bâtiment et des travaux publics
- Entreprises gestionnaires de réseaux : adduction d'eau, assainissement, électricité, télécommunications...
- Le secteur de l'environnement : parc naturel, agences d'eau...



Les titulaires de ce diplôme peuvent également se présenter à des concours permettant d'intégrer :

- Les services de l'équipement, de l'agriculture, de l'environnement
- La fonction publique territoriale
- Le cadastre
- L'Institut géographique national

Poursuivre ses études

Il est également possible de poursuivre sa formation en préparant :

- Une licence professionnelle
- Un diplôme d'ingénieur

Le Site Gabriel

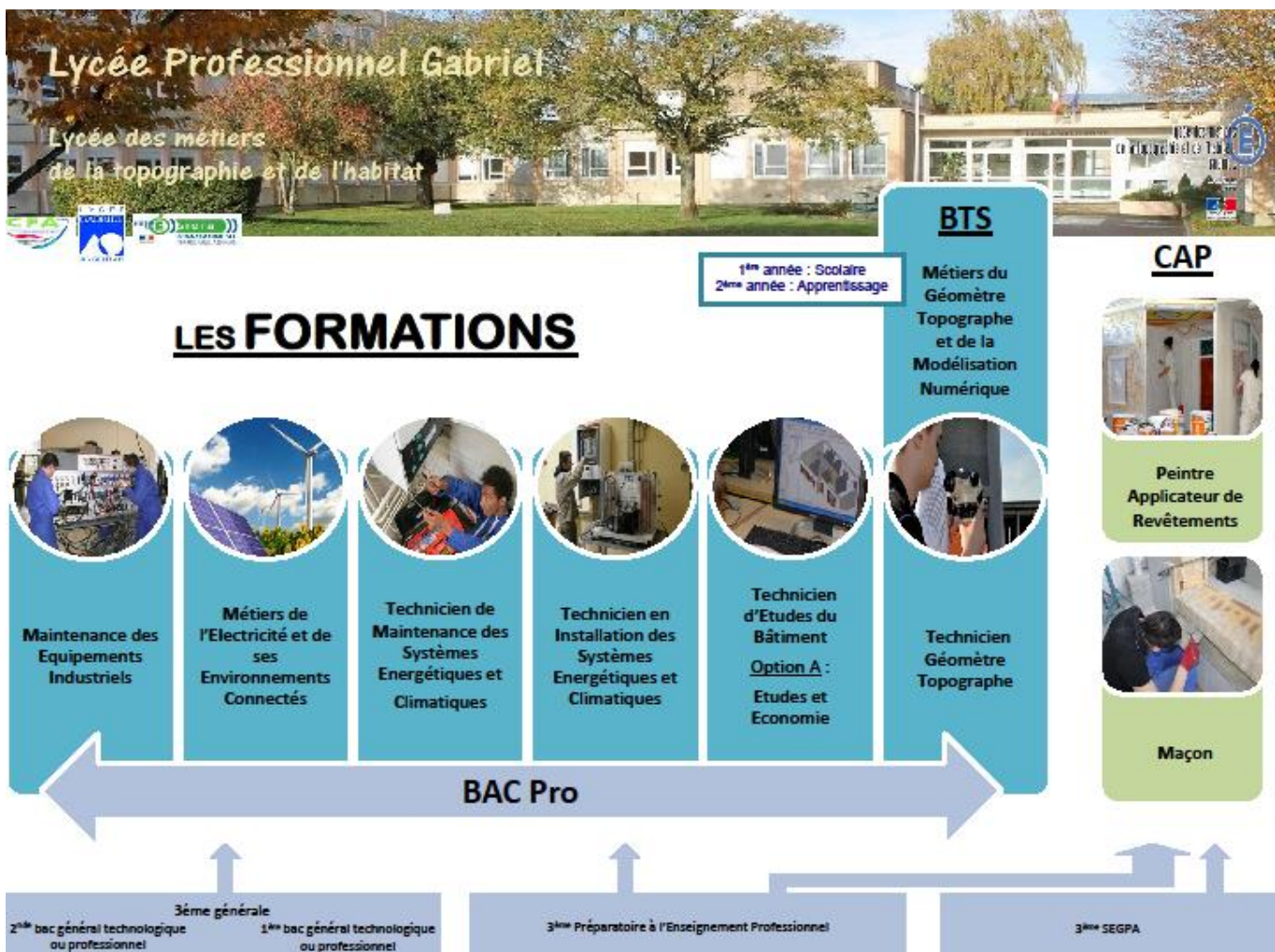
Présentation :

« Lycée du Bâtiment » de l'Orne, le site, labellisé « Lycée des Métiers de l'Habitat et de la Topographie » depuis 2012, tient son nom de Jacques-Ange GABRIEL, de la dynastie des architectes parisiens d'origine normande.

Les infrastructures ferroviaires et routières permettent un accès régional aisé à l'établissement.

L'internat, facteur de réussite, accueille les jeunes les plus éloignés et ceux en quête de bonnes conditions de travail.

300 élèves et stagiaires suivent des études sur le site : les uns en formation initiale sous statut scolaire ou par voie de l'apprentissage, les autres au titre de la formation continue.



Informations pratiques :

Données à titre indicatif pour une année complète (tarifs 2019)

Tarifs demi-pension :
5 jours : 510 euros
4 jours : 420 euros

Tarifs internat :
4 nuits : 1309 euros

Horaires de l'établissement :
Début des cours : 8h05
Fin des cours : 17h40
Pause méridienne : 12h00 à 13h50