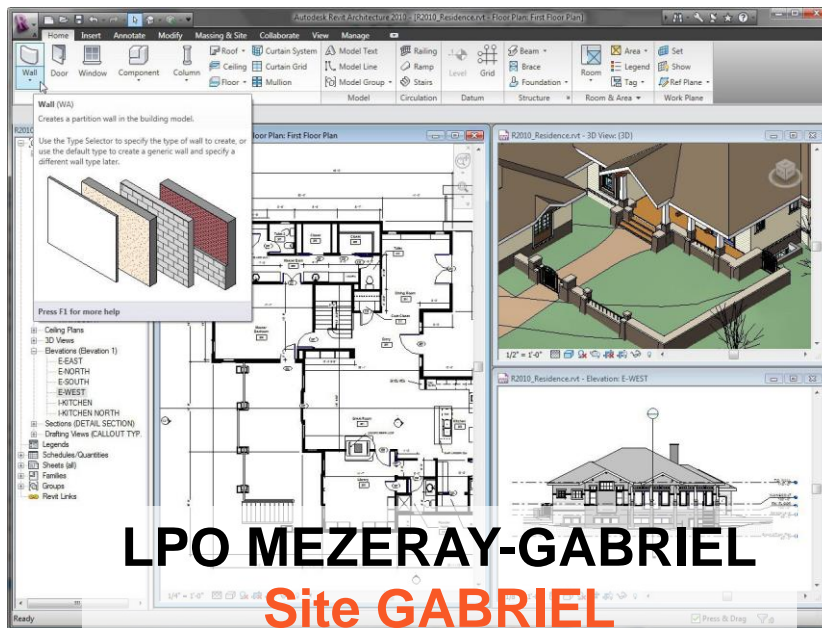


**Technicien d'Etudes du Bâtiment**  
**Option A : Etudes et Economie**



# Dessinateur / Projeteur en Bâtiment



7, rue Saint-Exupéry  
61200 ARGENTAN  
Tél : 02.33.12.28.80



## Exemples de métiers :

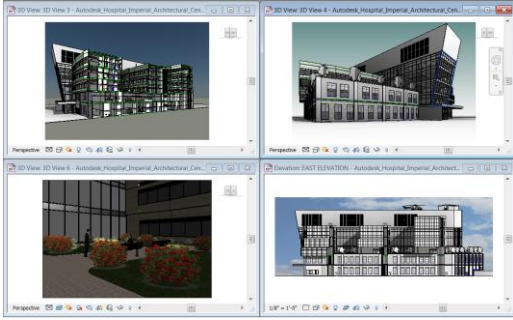
- Métreur
- Technicien d'études de prix
- Technicien en bureau d'étude
- Dessinateur DAO
- Technicien chargé du suivi des travaux
- Chef de chantier
- ...

## Les objectifs du métier

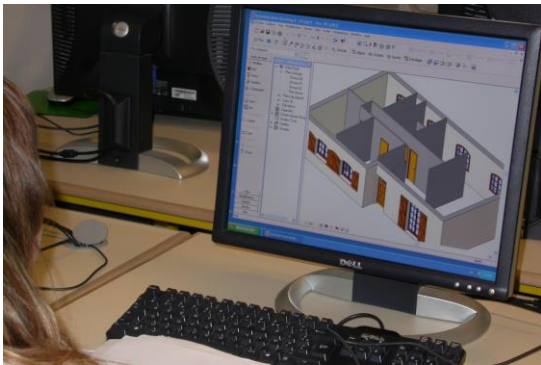
Le titulaire du Bac Pro TBEE intervient lors de l'élaboration, la préparation, la réalisation, le suivi et la finalisation d'un projet touchant à tous les domaines de la construction, de la rénovation ou de la réhabilitation de bâtiments.

Il peut être :

- Technicien d'études de prix,
- Dessinateur DAO,
- Métreur,
- Technicien chargé du suivi des travaux...



## Les horaires de la formation



Enseignements professionnels	
<b>Enseignements</b>	12
<ul style="list-style-type: none"> <li>• Economie de la construction</li> <li>• Technologie de la construction</li> <li>• Dessin de construction</li> <li>• Etude mécanique des structures</li> </ul>	
<b>Projet</b>	1.75
<b>Economie-Gestion</b>	1
<b>Prévention-santé-environnement</b>	1
<b>Français et/ou mathématiques et/ou langue vivante et/ou sciences physiques et chimiques et/ou arts appliqués</b>	1.75

Enseignements généraux	
<b>Français, Histoire – Géographie, éducation à la citoyenneté</b>	4.5
<b>Mathématiques-Sciences physiques et chimiques</b>	4
<b>Langue vivante</b>	2
<b>Arts Appliqués – cultures artistiques</b>	1
<b>EPS</b>	2
<b>Total</b>	<b>31</b>
<b>ACCOMPAGNEMENT PERSONNALISE</b>	2.5

(Horaires hebdomadaires, donnés à titre indicatif)



## Les Périodes de Formation en Milieu Professionnel

Elles ont une durée de 22 semaines réparties sur les 3 années de formation. Elles doivent avoir lieu dans une entreprise privée ou publique ou un service d'entreprise dont l'activité correspond à la formation suivie. Elles sont obligatoires et évaluées pour l'obtention du diplôme.

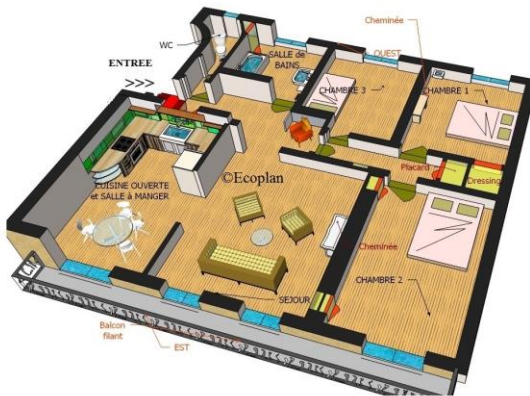
## Qui peut postuler pour cette section

Peuvent postuler les élèves issus de :

- Troisième générale
- Troisième prépa-pro
- Seconde GT

## Où exercer son métier

Après l'obtention du diplôme, il est possible d'exercer son métier dans différents lieux d'emploi :



- Cabinet d'économiste de la construction,
- Cabinet de maîtrise d'œuvre,
- Bureau d'études des services techniques des collectivités territoriales,
- Constructeur de maisons individuelles,
- Entreprises artisanales du bâtiment (tous corps d'état confondus),
- Bureau d'études des grandes entreprises ou PME...

Pour y exercer différentes activités dont :



- Du relevé et sa mise au net,
- Du métré et de l'étude de prix,
- De la production de documents graphiques et écrits,
- De la préparation et du suivi de dossiers administratifs et réglementaires,
- De la préparation, de l'organisation et du suivi de chantier,
- De la communication entre les différents intervenants ...

## Poursuivre ses études

Après l'obtention du diplôme il est possible de poursuivre sa formation en préparant un :



- BTS Etudes et économie de la construction
- BTS Enveloppe des bâtiments : conception et réalisation
- BTS Etude et réalisation d'agencement
- BTS Architectures en métal : conception et réalisation
- BTS Bâtiment (exceptionnel)



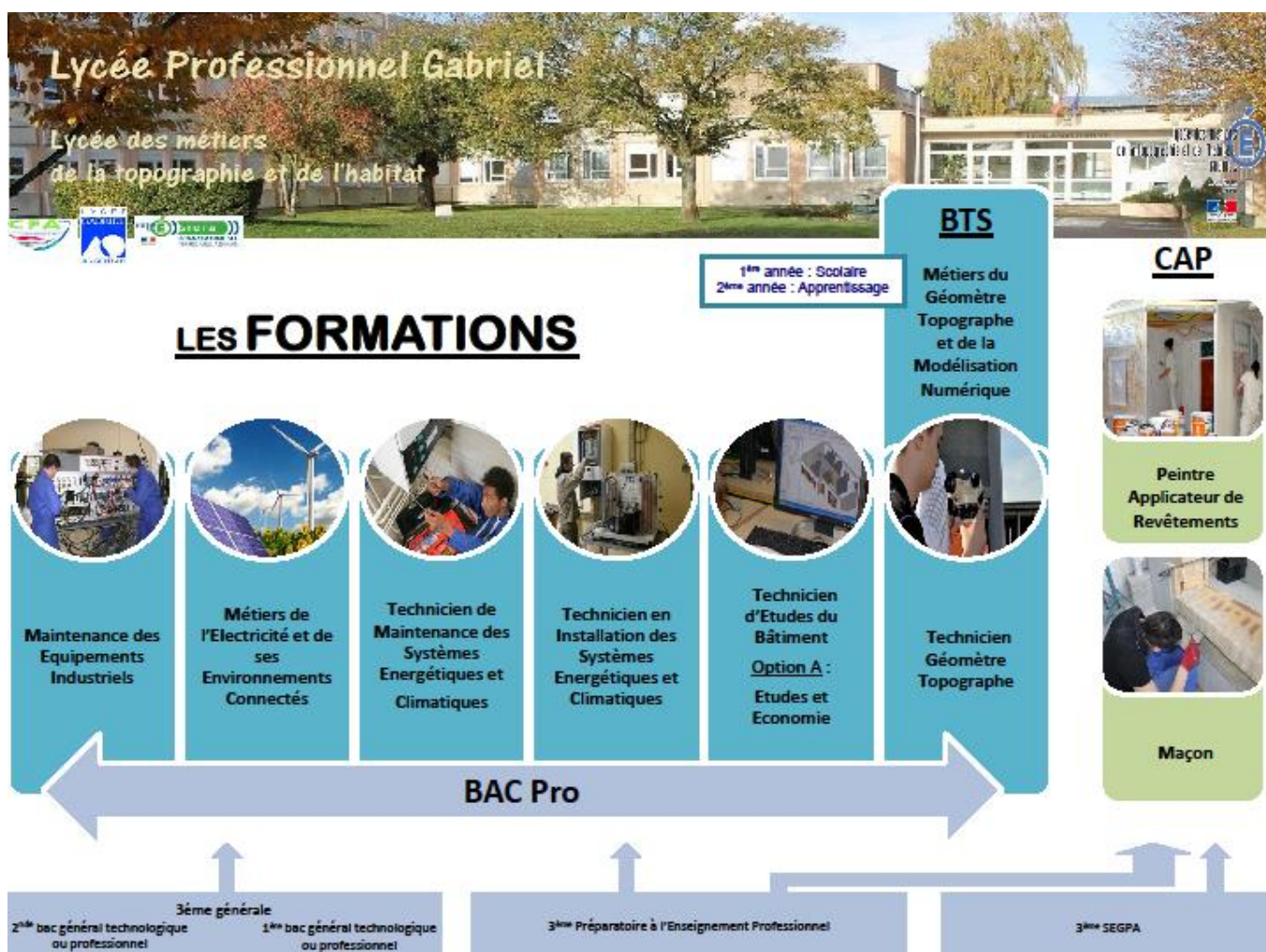
# Le Site Gabriel

## Présentation :

« Lycée du Bâtiment » de l'Orne, le site, labellisé « Lycée des Métiers de l'Habitat et de la Topographie » depuis 2012, tient son nom de Jacques-Angé GABRIEL, de la dynastie des architectes parisiens d'origine normande. Les infrastructures ferroviaires et routières permettent un accès régional aisé à l'établissement.

L'internat, facteur de réussite, accueille les jeunes les plus éloignés et ceux en quête de bonnes conditions de travail.

300 élèves et stagiaires suivent des études sur le site : les uns en formation initiale sous statut scolaire ou par voie de l'apprentissage, les autres au titre de la formation continue.



## Informations pratiques :

Données à titre indicatif pour une année complète (tarifs 2019)

### Tarifs demi-pension :

5 jours : 510 euros

4 jours : 420 euros

### Tarifs internat :

4 nuits : 1309 euros

### Horaires de l'établissement :

Début des cours : 8h05

Fin des cours : 17h40

Pause méridienne : 12h00 à 13h50