

Baccalauréat Professionnel - TGT

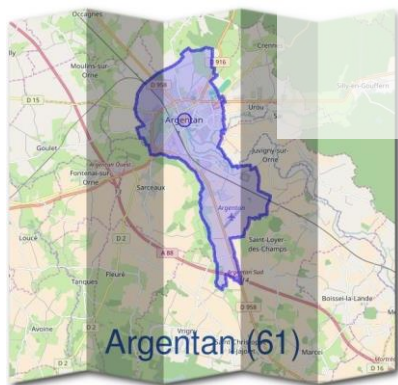
Technicien Géomètre Topographe

LPO MEZERAY-GABRIEL



LPO MEZERAY-GABRIEL
Site GABRIEL

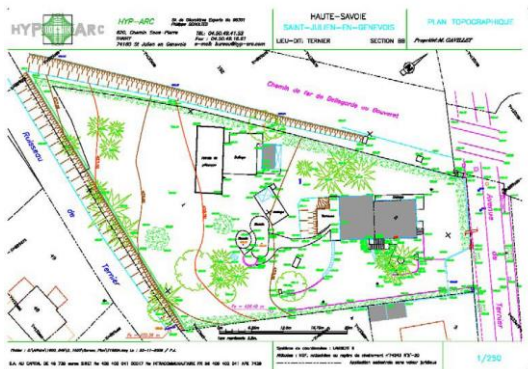
7, rue Saint-Exupéry
61200 ARGENTAN
Tél : 02.33.12.28.80



Exemples de métiers :

- Opérateur géomètre et/ou topographe,
- Technicien géomètre et/ou topographe,
- Technicien géomètre/projeteur,
- Agent du cadastre,
- Technicien géomètre / topographe - bureau d'études,
- Technicien géomètre / topographe – études des lignes HTB
- ...

Les objectifs du métier



Le titulaire du Bac Pro TGT est amené à participer à l'ensemble des activités du géomètre. Ce qui constitue un large panel de tâches très diverses, menées aussi bien sur le terrain, à l'extérieur que dans les bureaux. Elles nécessitent l'utilisation de matériel de haute technicité ainsi que des logiciels professionnels dédiés au calcul et au dessin assisté par ordinateur.

Le technicien fera :

- de la réalisation de plans,
- de l'implantation d'ouvrages,
- de la division parcellaire,
- de la reconnaissance de limites,
- de la production de documents administratifs

Les horaires de la formation



Enseignements professionnels	
Enseignement de spécialité	10
Dessin de Construction	2
Projet	1.75
Economie-Gestion	1
Prévention-santé-environnement	1
Français et/ou mathématiques et/ou langue vivante et/ou sciences physiques et chimiques et/ou arts appliqués	1.75
Enseignements généraux	
Français, Histoire – Géographie, éducation à la citoyenneté	4.5
Mathématiques-Sciences physiques et chimiques	4
Langue vivante	2
Arts Appliqués – cultures artistiques	1
EPS	2
Total	31
ACCOMPAGNEMENT PERSONNALISE	
	2.5

(Horaires hebdomadaires, donnés à titre indicatif)

Les Périodes de Formation en Milieu Professionnel

Elles ont une durée de 22 semaines réparties sur les 3 années de formation. Elles doivent avoir lieu dans une entreprise privée ou publique ou un service d'entreprise dont l'activité correspond à la formation suivie. Elles sont obligatoires et évaluées pour l'obtention du diplôme.

Qui peut postuler pour cette section

Peuvent postuler les élèves issus de :

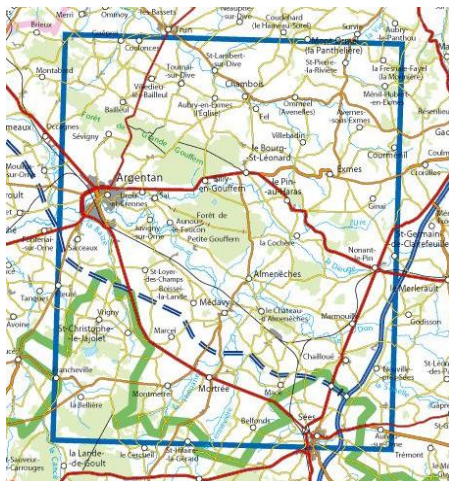
- Troisième générale
- Troisième prépa-pro
- Seconde GT

Où exercer son métier

Après l'obtention du diplôme, il est possible d'exercer son métier dans différents lieux d'emploi :



- Cabinet de géomètres experts,
- Sociétés de topographie,
- Bureau d'études techniques,
- Bureau d'études des services techniques des collectivités territoriales,
- Constructeur de maisons individuelles,
- Entreprises du bâtiment et des travaux publics,
- Entreprises gestionnaires de réseaux : adduction d'eau, assainissement, électricité, télécommunications...
- Le secteur de l'environnement : parcs naturels, agences d'eau...



Il est également possible de se présenter à des concours permettant d'intégrer :

- Les services de l'équipement, de l'agriculture, de l'environnement,
- La fonction publique territoriale,
- Le cadastre,
- L'Institut géographique national,
- L'Institut national de recherches archéologiques préventives.

Poursuivre ses études

Après l'obtention du diplôme il est possible de poursuivre sa formation en préparant :

- Un Brevet de Technicien Supérieur Géomètre Topographe (*formation dispensée au lycée Gabriel*),
- Un Brevet de Technicien Supérieur Travaux Publics,
- Une licence professionnelle



Le Site Gabriel

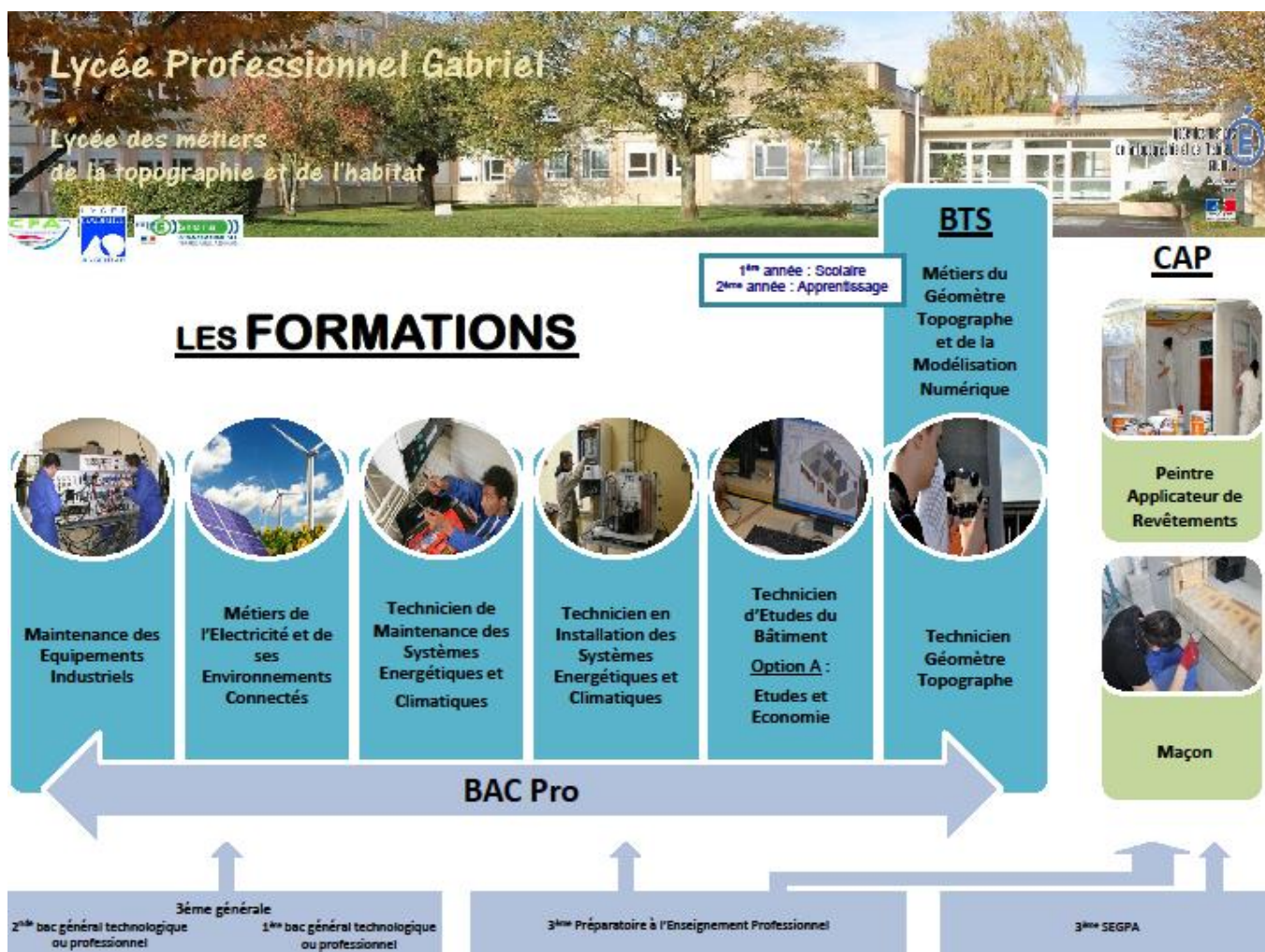
Présentation :

« Lycée du Bâtiment » de l'Orne, le site, labellisé « Lycée des Métiers de l'Habitat et de la Topographie » depuis 2012, tient son nom de Jacques-Ange GABRIEL, de la dynastie des architectes parisiens d'origine normande.

Les infrastructures ferroviaires et routières permettent un accès régional aisé à l'établissement.

L'internat, facteur de réussite, accueille les jeunes les plus éloignés et ceux en quête de bonnes conditions de travail.

300 élèves et stagiaires suivent des études sur le site : les uns en formation initiale sous statut scolaire ou par voie de l'apprentissage, les autres au titre de la formation continue.



Informations pratiques :

Données à titre indicatif pour une année complète (tarifs 2019)

Tarifs demi-pension :

5 jours : 510 euros

4 jours : 420 euros

Tarifs internat :

4 nuits : 1309 euros

Horaires de l'établissement :

Début des cours : 8h05

Fin des cours : 17h40

Pause méridienne : 12h00 à 13h50