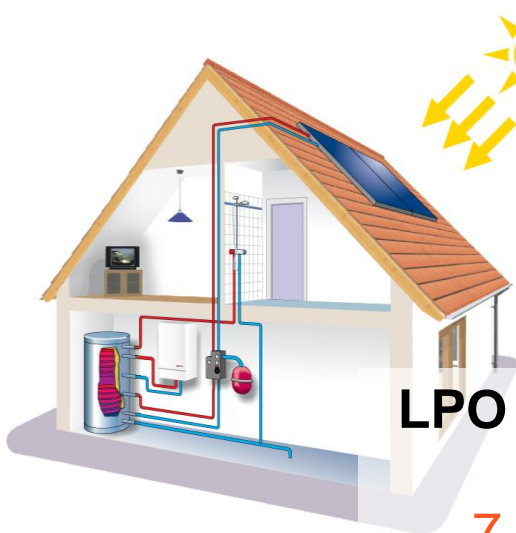




# PLOMBERIE CHAUFFAGE ENERGIES RENOUVELABLES



**LPO MEZERAY-GABRIEL**  
**Site GABRIEL**

7, rue Saint-Exupéry  
61200 ARGENTAN  
Tél : 02.33.12.28.80



## Exemples de métiers :

*Rentrée 2019 :  
Statut scolaire  
Voie de l'apprentissage*

- Plombier / Chauffagiste
- Technicien(ne) monteur(se) en installations climatiques
- Technicien(ne) d'exploitation
- Technicien(ne) poseur(euse) de pompes à chaleur
- Assistant(e) et/ou conducteur(trice) de travaux
- Artisan (création / reprise d'entreprise)
- ...

## Les objectifs du métier



Réalisation d'installations et organisation de chantiers en : climatisation, chauffage, sanitaire, énergies renouvelables.

Le technicien de chantier réalise des installations en neuf et en réhabilitation ainsi que la mise en service et le réglage des installations individuelles et collectives de sanitaire et thermique.

## Les horaires de la formation



### I – ENSEIGNEMENTS OBLIGATOIRES Incluant les activités de projet

<b>Enseignements professionnels</b>	
<b>Enseignement de la spécialité</b>	10
<b>Dessin de Construction</b>	2
<b>Projet</b>	1.75
<b>Economie-Gestion</b>	1
<b>Prévention-santé-environnement</b>	1
<b>Français et/ou mathématiques et/ou langue vivante et/ou sciences physiques et chimiques et/ou arts appliqués</b>	1.75

<b>Enseignements généraux</b>	
<b>Français, Histoire – Géographie, éducation à la citoyenneté</b>	4.5
<b>Mathématiques-Sciences physiques et chimiques</b>	4
<b>Langue vivante</b>	2
<b>Arts Appliqués – cultures artistiques</b>	1
<b>EPS</b>	2
<b>Total</b>	31

### II – ACCOMPAGNEMENT PERSONNALISE

	2.5
--	-----

(Horaires hebdomadaires, donnés à titre indicatif)

## Les Périodes de Formation en Milieu Professionnel

Elles ont une durée de 22 semaines réparties sur les 3 années de formation.

Elles doivent avoir lieu dans une entreprise privée ou publique ou un service d'entreprise dont l'activité correspond à la formation suivie.

Elles sont obligatoires et évaluées pour l'obtention du diplôme.

## Qui peut postuler pour cette section

Peuvent postuler les élèves issus de :

- Troisième générale
- Troisième prépa-pro
- Seconde GT

## Où exercer son métier

Après l'obtention du diplôme, il est possible d'exercer son métier dans :



### - Les entreprises du bâtiment (génie énergétique et climatique)

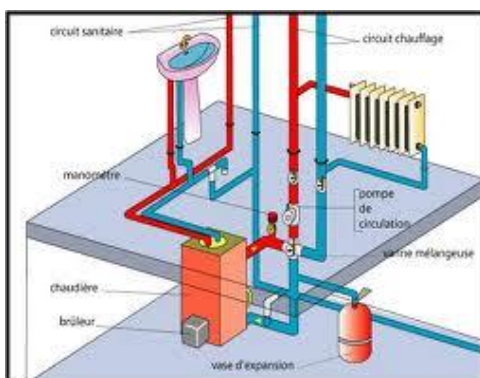
- Réaliser et mettre en service des chaufferies et des installations thermiques de moyenne puissance.
- Encadrer, gérer un groupe de monteurs sur chantier important de plomberie ou de chauffage.

### • Les sociétés de maintenance.

- Monter et mettre en service des chaudières individuelles lors de rénovation.
- Monter et mettre en service des installations de froid et climatisation lors de rénovation.
- Rénover et entretenir des installations de production de chaleur et sanitaires (chaufferies collectives, hôpitaux).

### - L'industrie et autres

- Monter, rénover et gérer l'ensemble des installations de production et de distribution de chaleur, d'eau, de froid sur un site industriel,
- Monter, rénover et gérer l'ensemble des installations de chauffage, de climatisation, de froid, de sanitaires d'un ensemble d'immeubles, d'hôtels, de casinos et de lieux recevant du public.



## Poursuivre ses études

Après l'obtention du diplôme il est également possible de poursuivre sa formation en préparant :

- Un BTS Maintenance des Systèmes Energétiques et Fluidiques
- Un Diplôme Universitaire de Technologie.

# Le Site Gabriel

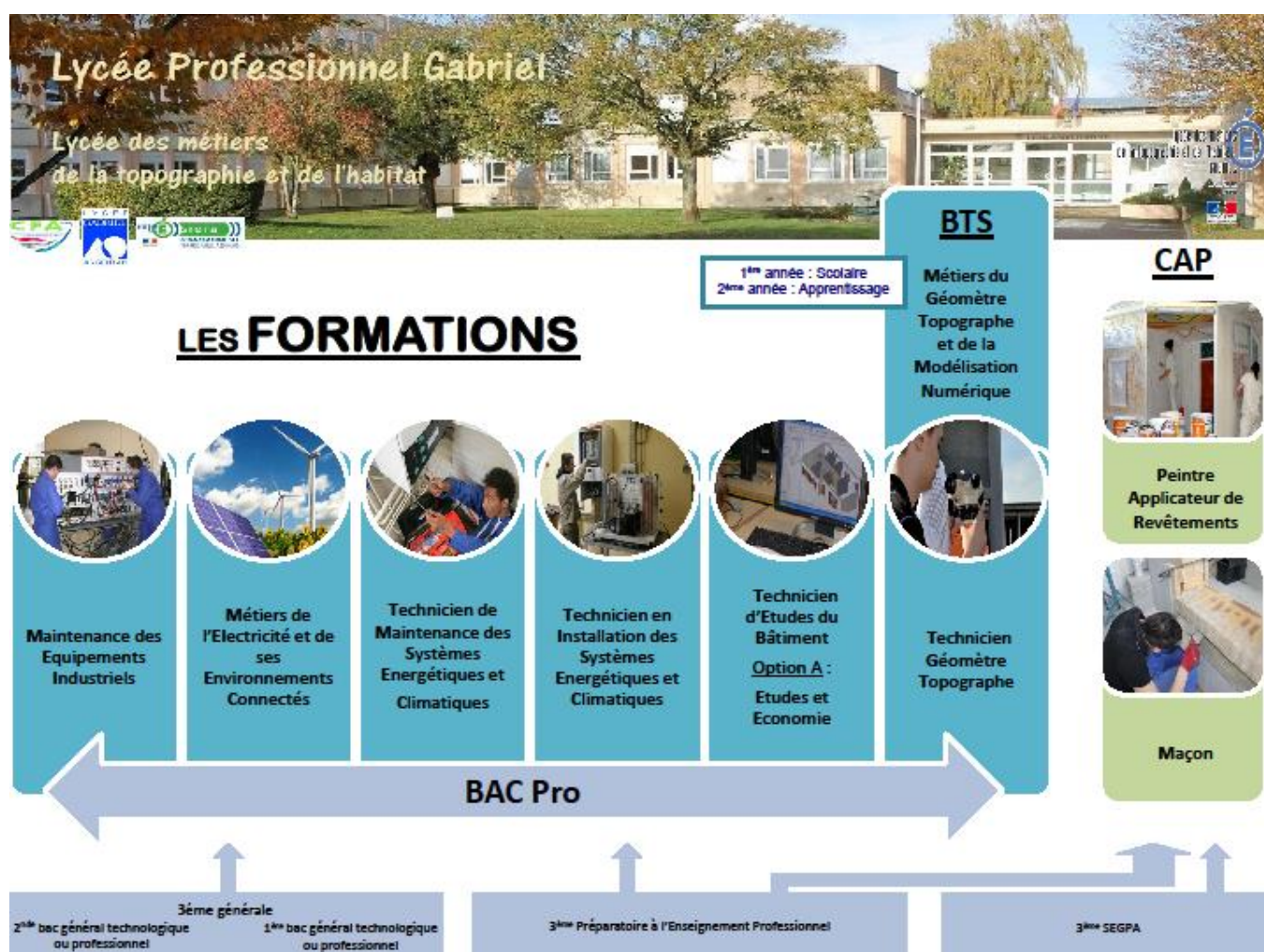
## Présentation :

« Lycée du Bâtiment » de l'Orne, le site, labellisé « Lycée des Métiers de l'Habitat et de la Topographie » depuis 2012, tient son nom de Jacques-Ange GABRIEL, de la dynastie des architectes parisiens d'origine normande.

Les infrastructures ferroviaires et routières permettent un accès régional aisé à l'établissement.

L'internat, facteur de réussite, accueille les jeunes les plus éloignés et ceux en quête de bonnes conditions de travail.

300 élèves et stagiaires suivent des études sur le site : les uns en formation initiale sous statut scolaire ou par voie de l'apprentissage, les autres au titre de la formation continue.



## Informations pratiques :

Données à titre indicatif pour une année complète (tarifs 2019)

### Tarifs demi-pension :

5 jours : 510 euros

4 jours : 420 euros

### Tarifs internat :

4 nuits : 1309 euros

### Horaires de l'établissement :

Début des cours : 8h05

Fin des cours : 17h40

Pause méridienne : 12h00 à 13h50